

ControlPro handleiding: quick installation guide

Algemeen

Pentair ControlPro filter en backwash controller biedt alle belangrijke functies om de zwembadfiltratie te controleren en te regelen.

Inclusief:

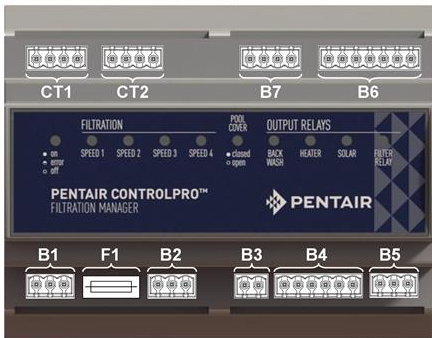
- filtratiecontrole: Variable snelheidspomp (Superflo VS) of één snelheidspomp.
- Automatische backwash regeling: gekoppeld met specifieke variabele snelheid en tijdsduur.
 - o Manueel: specifiekere backwash volgorde voor 6weg klep.
 - o Automatisch: tijdscontrole + mogelijkheid tot manuele backwash
- Temperatuurregeling gekoppeld met specifieke Superflo VS snelheid.
 - o Verwarming: warmte pomp , elektrisch...
 - o Zonne-energie + verwarming: ΔT kan worden ingesteld.
- Zwembad afdekking input: kan gekoppeld worden met Superflo VS snelheid.
- Droog output contact om externe dosering te activeren (zout elektrolyse of PH-ORP sonde).

Alle functies kunnen worden ingesteld via een externe controle eenheid.

Elektrische connecties

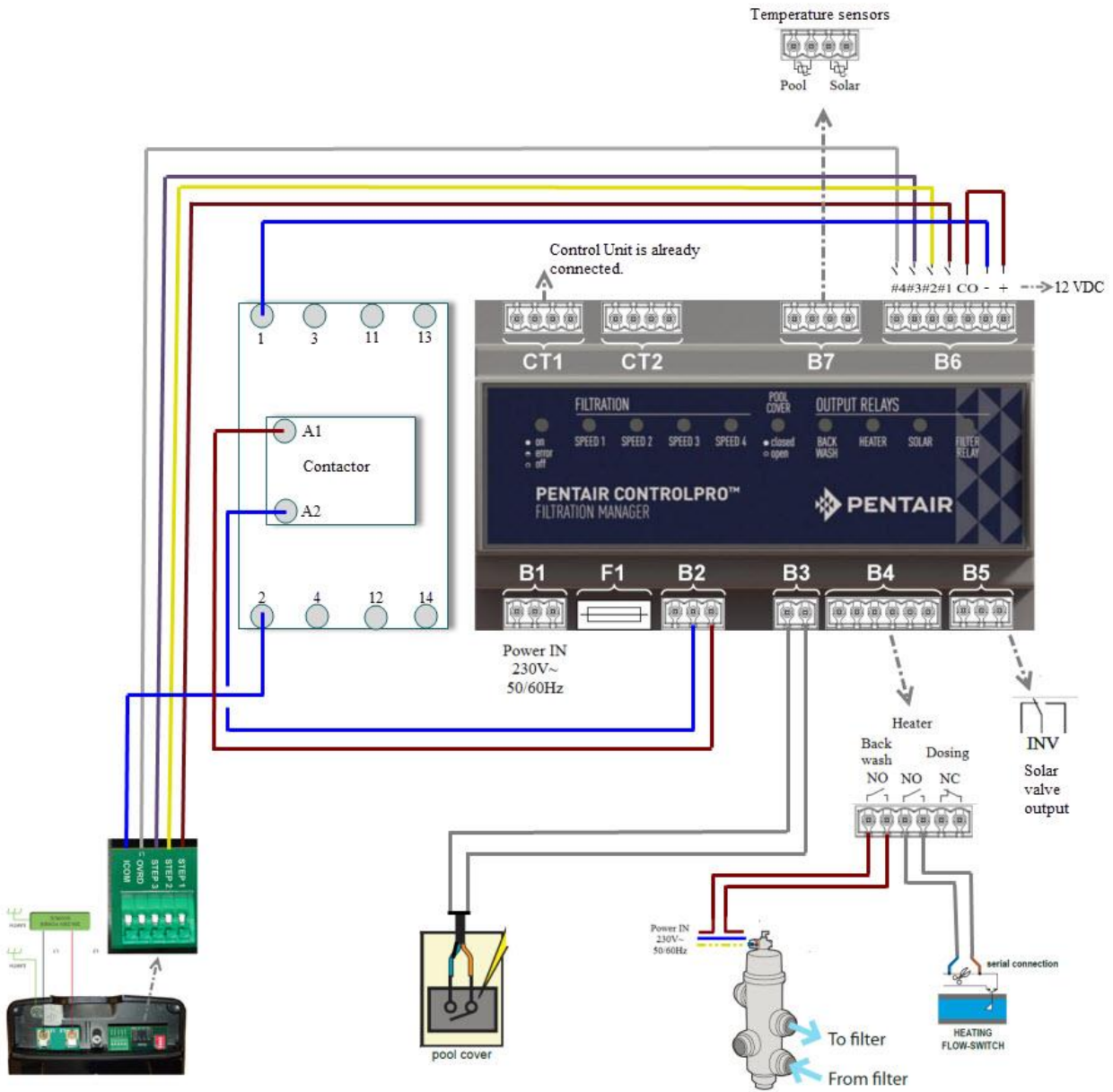
ControlPro module moet worden geïnstalleerd op een DIN rail. De controle eenheid kan tegen een muur worden gemonteerd, via een kabel die meegeleverd is in de set. Het is mogelijk om een tweede controle eenheid toe te voegen aan het systeem. Een aparte contactor wordt gebruikt om de pomp te schakelen. A separate contactor is used to control the pump (multi our single speed), de contactor wordt geleverd door Pentair.

Controller #1	Controller #2	T2 IN	T1 IN	Speed selection + Pos. OUT
RS485 / 12VDC B A - + CT1	RS485 / 12VDC B A - + CT2	NTC	NTC	#4#3#2#1 COM 12V DC - +
		B7		B6



B1	F1	B2	B3	B4	B5
N L Power IN 230V~ 50/60Hz	Fuse T3.15A	N L 230V~ 50/60Hz Filter pump output	DRY Pool cover input	NO NO NC Back Heater Dosing	INV Solar valve output





Menu structuur

